

Madrid, octubre de 2007



BAO & PARTNERS
Signium
International

Análisis comparativo de las retribuciones en la Banca de Inversión en España

ÍNDICE:

Análisis comparativo de las retribuciones en la Banca de Inversión en España

- 1 Resumen ejecutivo
- 2 Resultados del estudio
- 3 Conclusiones
- 4 La Firma

ÍNDICE:

Análisis comparativo de las retribuciones en la Banca de Inversión en España

- 1 Resumen ejecutivo
- 2 Resultados del estudio
- 3 Conclusiones
- 4 La Firma

1 Resumen Ejecutivo

OBJETIVO (I):

Como en las ediciones anteriores, el presente documento pretende recoger la situación actual de la Banca de Inversión analizando las bandas salariales de los diferentes cargos profesionales en comparación con estos mismos datos del año anterior.

Para realizar este estudio se ha tenido en cuenta a los grandes bancos internacionales, banca nacional y boutiques de M&A.

Los datos agregados corresponden a la remuneración de Managing Director, Directores, Vicepresidentes y Asociados de dichas entidades. Analizamos el salario fijo, el variable y los beneficios sociales en función del puesto que ocupen cada uno de los profesionales.

1 Resumen Ejecutivo

OBJETIVO (II):

Nuestro estudio recoge una vez más los resultados comparativos de la retribución dineraria pero también incluye elementos intangibles de la retribución no dineraria como:

- Ayuda de comida
- Renting de coche
- Otros (como cuotas de gimnasio, parking, club social, etc.)
- Planes de pensiones
- Stock options
- Seguros completos de Salud
- Seguros de Vida

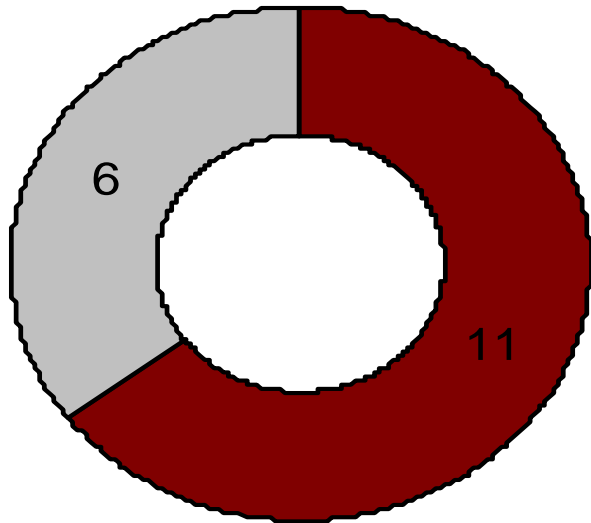
1 Resumen Ejecutivo

OBJETIVO (III):

Instituciones basadas en Madrid tanto nacionales como internacionales.

Leveraged & Acquisition Finance
(17 instituciones)

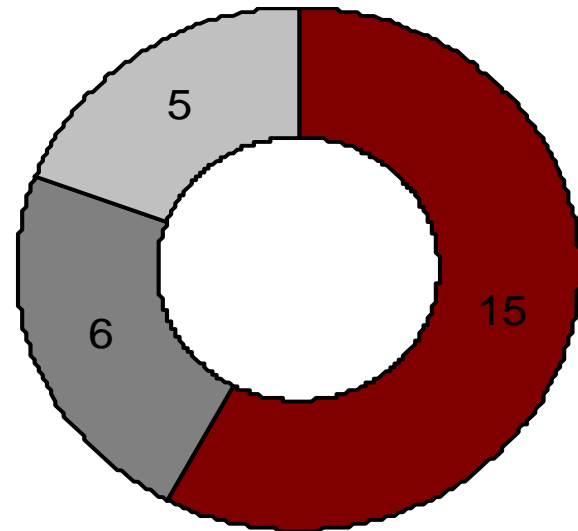
Aprox. 6 profesionales por nivel profesional y por Institución



■ Banca Extranjera ■ Banca Nacional

Mergers & Acquisitions
(26 instituciones)

Aprox. 10 profesionales, por nivel profesional y por Institución



■ Banca Extranjera ■ Banca Nacional ■ Boutiques

1 Resumen Ejecutivo

NIVELES PROFESIONALES

Leveraged Finance/ M & A

Nivel en el mercado

Managing Director

Executive Director
Director

Vice President
Associate Director
Sub-director

Asociado
Analista



Nivel en el análisis

Managing Director

Director

Vice President

Asociado

ÍNDICE:

Análisis comparativo de las retribuciones en la Banca de Inversión en España

- 1 Resumen ejecutivo
- 2 Resultados del estudio
- 3 Conclusiones
- 4 La Firma

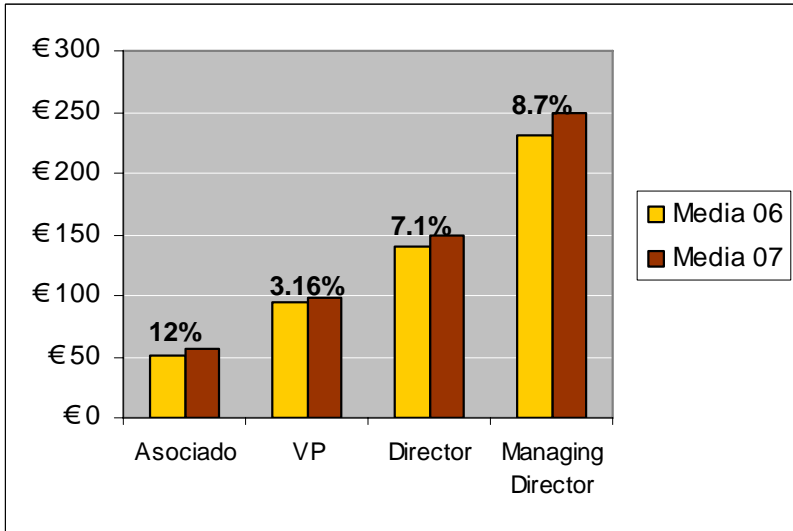
2 Resultados del estudio

Estructura salarial en Leveraged & Acquisition Finance

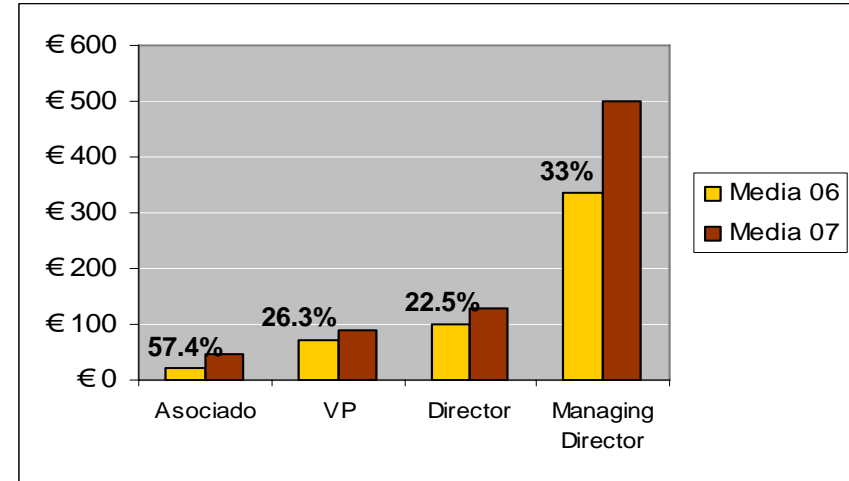
| Nivel | Fijo | | | Variable | | | Total |
|-------------------|--------|-------|---------|----------|-----------|-------------|----------------|
| | Mínimo | Medio | Máximo | Mínimo | Medio | Máximo | TOTAL MEDIO |
| En Miles | | | | | | | |
| Asociado | € 45 | € 56 | € 70 | € 18 | € 47 | € 71 | € 103 |
| Vice President | € 65 | € 98 | € 150 | € 40 | € 95 | € 150 | € 193 |
| Director | € 100 | € 150 | € 200 | € 90 | € 129 | € 200 | € 279 |
| Managing Director | € 170 | € 250 | € + 300 | € 185 | + 2 veces | + 2,5 veces | + € 500 |

2 Resultados del estudio: Comparativa en LF

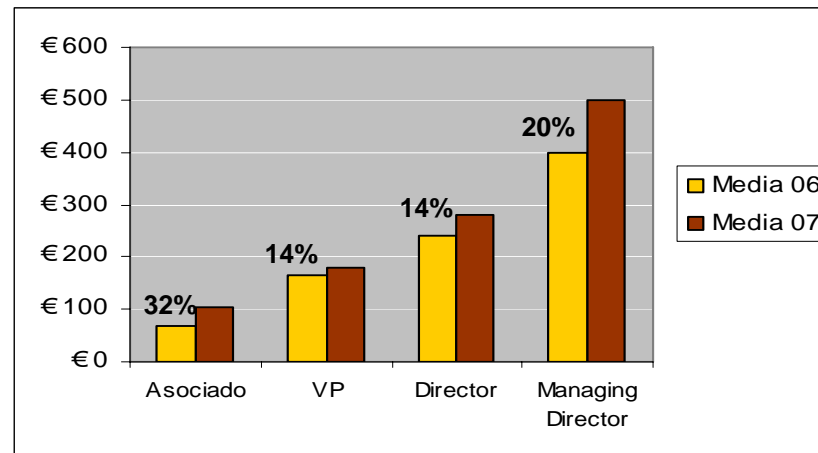
Incremento Salario Fijo



Incremento Salario Variable



Incremento total (Fijo + Variable)



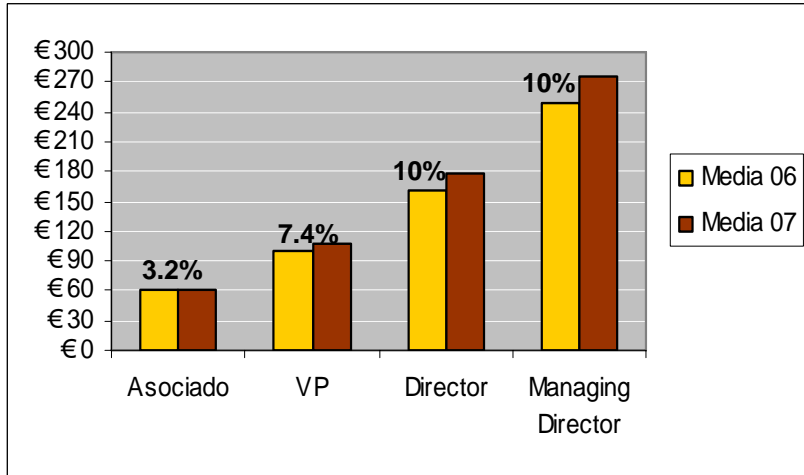
2 Resultados del estudio

Estructura salarial en M & A

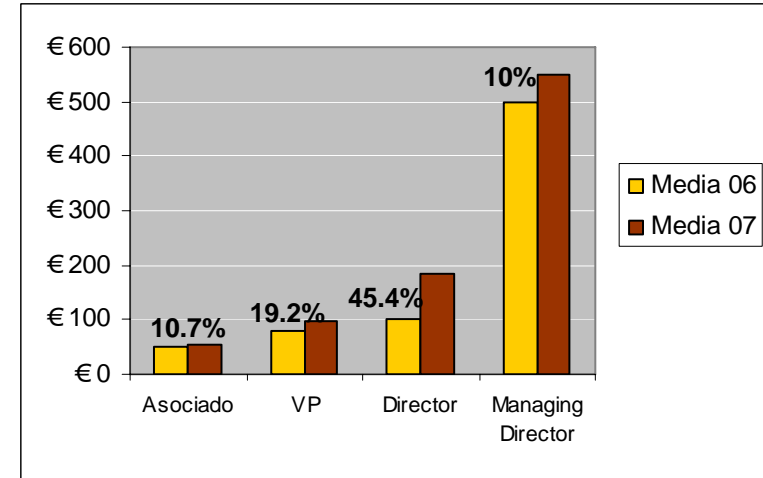
| | Fijo | | | Variable | | | Total |
|-------------------|--------|-------|---------|----------|-----------|-----------|-------------|
| Nivel | Mínimo | Medio | Máximo | Mínimo | Medio | Máximo | TOTAL MEDIO |
| En Miles | | | | | | | |
| Asociado | € 45 | € 60 | € 80 | € 25 | € 52 | € 82 | € 112 |
| Vice President | € 85 | € 108 | € 150 | € 55 | € 99 | € 200 | € 207 |
| Director | € 125 | € 178 | € 250 | € 90 | € 183 | € 300 | € 361 |
| Managing Director | € 190 | € 275 | € + 380 | € 250 | + 2 veces | + 3 veces | € 725 |

2 Resultados del estudio: Comparativa en M&A

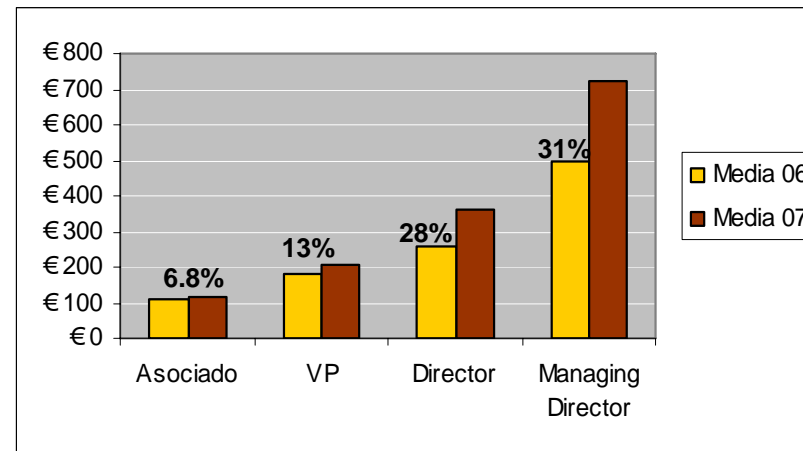
Incremento Salario Fijo



Incremento Salario Variable



Incremento total (Fijo + Variable)



2 Resultados del estudio

Otras características de la política retributiva...

El 95 % de las empresas analizadas utilizan los beneficios sociales como instrumento de compensación.

| | SEGURO DE VIDA | SEGURO MÉDICO | TICKETS COMIDA | COCHE DE EMPRESA | PLAN DE PENSIONES | OTROS (Móvil, Garaje) |
|-------------------|----------------|---------------|----------------|------------------|-------------------|-----------------------|
| Managing Director | 95% | 98% | 0% | 65% | 70% | 100% |
| Director | 77% | 80% | 9% | 23% | 15% | 90% |
| Vice President | 65% | 72% | 12% | 5% | 6% | 85% |
| Asociado | 25% | 85% | 17% | 0% | 0% | 55% |

ÍNDICE:

Análisis comparativo de las retribuciones en la Banca de Inversión en España

- 1 Resumen ejecutivo
- 2 Resultados del estudio
- 3 Conclusiones**
- 4 La Firma

3 Conclusiones

- En Leveraged y Acquisition Finance se ha producido un importante incremento salarial en todos los niveles, siendo especialmente significativo el incremento en la compensación total (fijo + variable) de los asociados (32%)
- En M&A, también se han producido incrementos salariales en relación al año 2006, siendo la posición de Managing Director la que muestra una mayor variación (31%)
- Cada vez son más las compañías (95%) que utilizan algún tipo de beneficio social como remuneración no dineraria. Destaca el peso que está adquiriendo esta compensación en los puestos más junior.
- La continuada fortaleza del mercado de Banca Inversión, ha seguido provocando una fuerte demanda de talento por parte de los principales players y por consiguiente un aumento retributivo a todos los niveles.

ÍNDICE:

Análisis comparativo de las retribuciones en la Banca de Inversión en España

- 1 Resumen ejecutivo
- 2 Resultados del estudio
- 3 Conclusiones
- 4 La Firma

4 La Firma

Bao&Partners es una firma internacional de Búsqueda de Directivos especializada en Servicios de Gestión de Talento.

Bao&Partners es miembro de AESC (Asociación Mundial de Consultores de Executive Search) y está comprometida con sus procedimientos y código ético. Además somos miembros del Consejo Europeo de la asociación.

Nuestro equipo de profesionales en España (Madrid y Barcelona), Reino Unido y Portugal tiene una exitosa trayectoria en los mercados de todo el mundo, acumulando una experiencia de más de 350 años, 100 de ellos en el sector de Executive Search

Bao&Partners forma parte de la firma , que cuenta con más de 100 Consultores y está presente en 22 países con 38 oficinas.

4

La Firma





BAO & PARTNERS

Signium International

MADRID

C/ Serrano, 76 - 3º - 28006
Tel.: +34 91 781 5210
Fax: +34 91 781 5219

BARCELONA

Avda. Diagonal, 600 – Pral. 1ª - 08021
Tel.: +34 93 362 1211
Fax: +34 93 362 1212

LONDON

2nd Floor, Berkeley Square House - W1J 6BD
Tel: +44 020 7887 6258
Fax: +44 020 7887 6259

LISBOA

Avenida da Liberdade, 110 - 1º - 1269-046
Tel. +351 21 340 4600
Fax. +351 21 340 4575

• Amsterdam, The Netherlands • Atlanta, USA • Auckland, New Zealand • Barcelona, Spain • Cleveland, USA • Chicago, USA • Dublin, Ireland • Düsseldorf, Germany • Gothenburg, Sweden • Hartford, USA • Helsinki, Finland • Kuala Lumpur, Malaysia • Lisbon, Portugal • London, UK • Madrid, Spain • Malmoe, Sweden • Manila, Philippines • Melbourne, Australia • Miami, USA • Milan, Italy • Munich, Germany • New York, USA • Paris, France • Perth, Australia • San Francisco, USA • São Paulo, Brazil • Schloss Rheydt, Germany • Seoul, Korea • Singapore, Singapore • Stockholm, Sweden • Sydney, Australia • Tampa, USA • Tokyo, Japan • Turku, Finland • Vienna, Austria • Wellington, New Zealand • Wrocław, Poland • Zurich, Switzerland •